



Bürgerworkshop Schönfeld



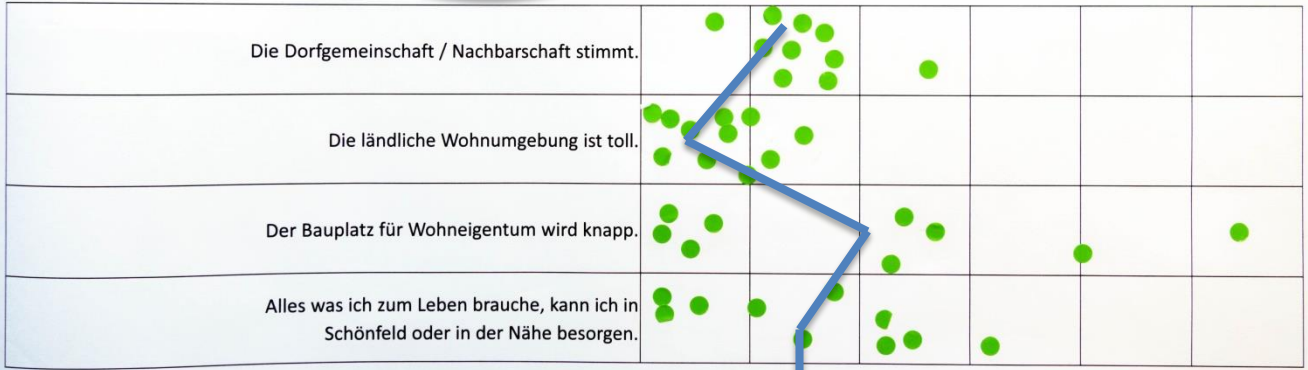
EINSCHÄTZUNG SCHÖNFELD

Stimme ich voll zu stimme ich gar nicht zu

5 4 3 2 1 0

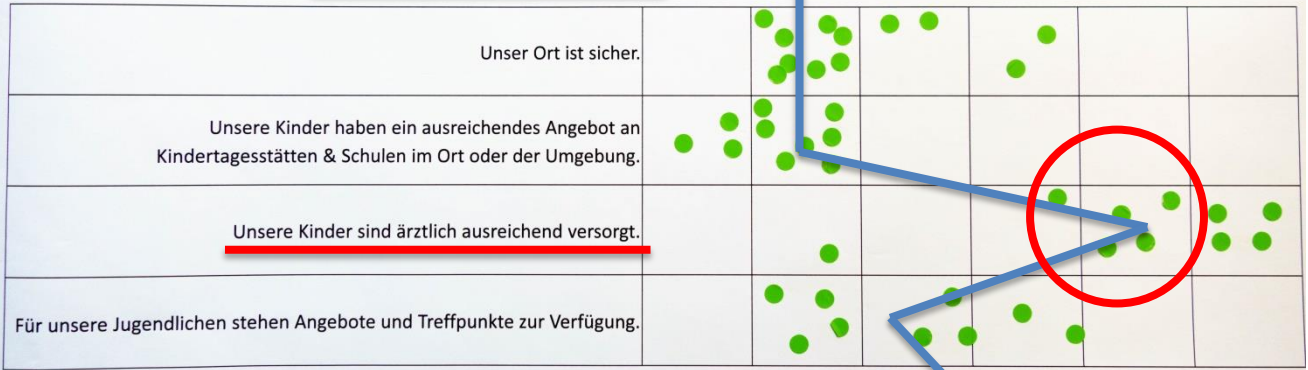
Schönfeld – Leben & Wohnen

Hohe Zufriedenheit



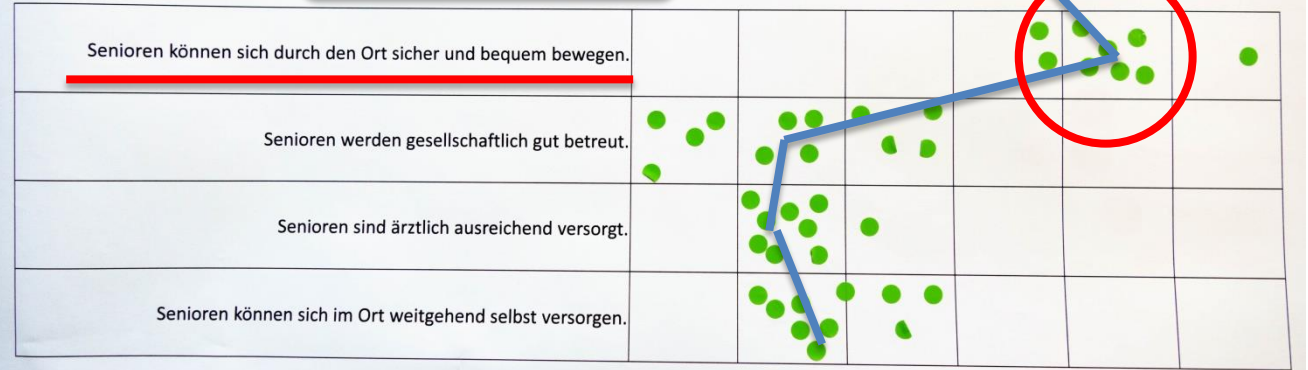
Schönfeld - Aufwachsen

Handlungsbedarf: Ärztliche Versorgung

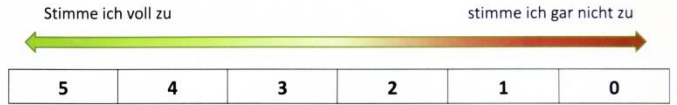


Schönfeld – Alt werden

Handlungsbedarf: Mobilität und Sicherheit



EINSCHÄTZUNG SCHÖNFELD



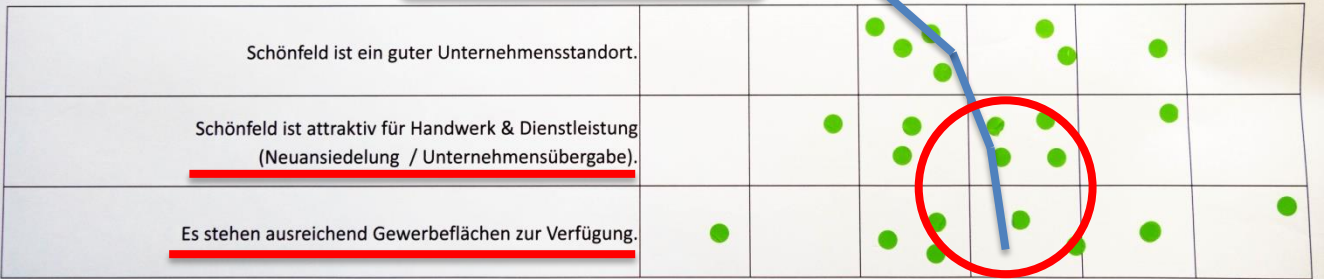
Schönfeld– Freizeit & Vereinsleben

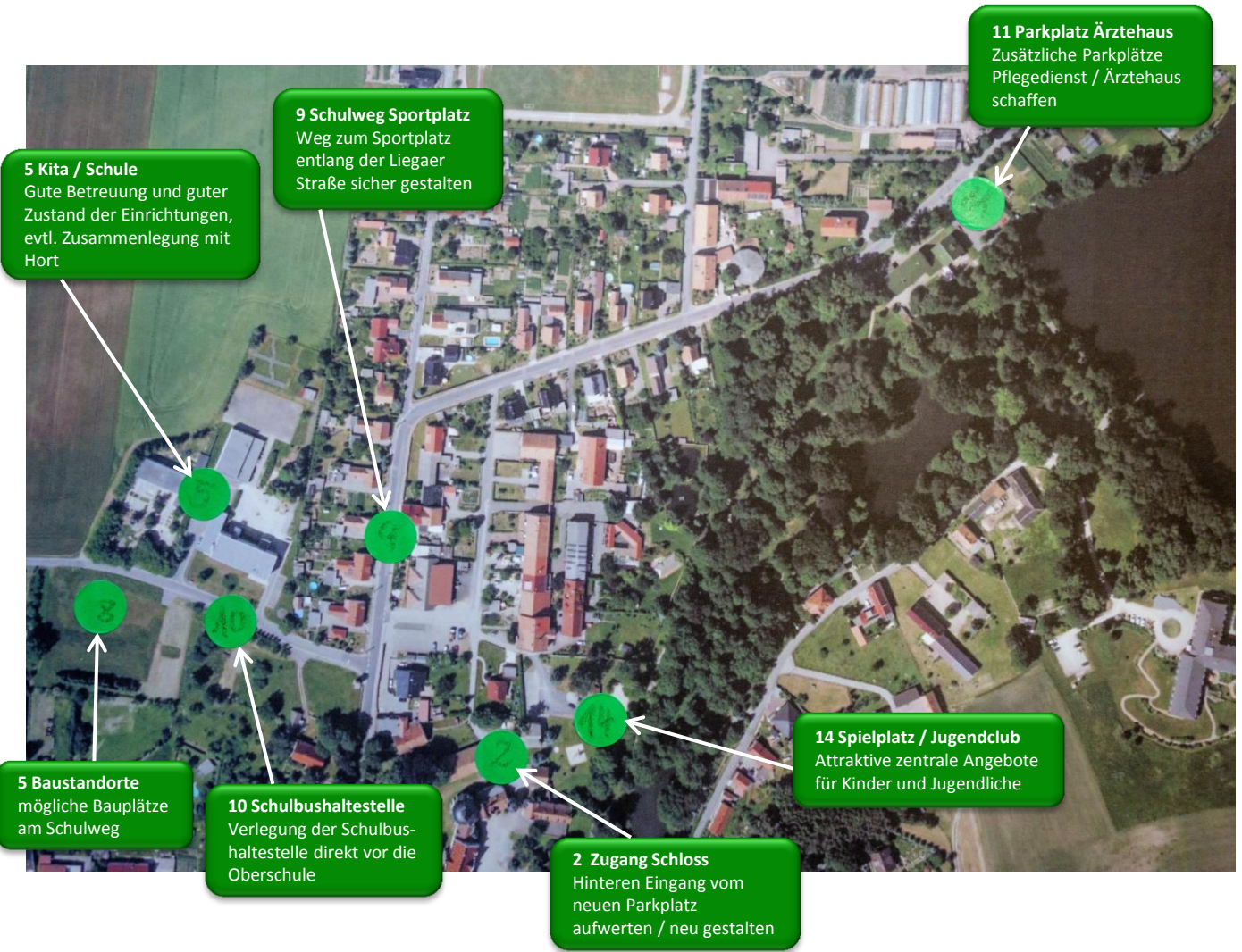
Handlungsbedarf: Angebote für Gäste verbessern

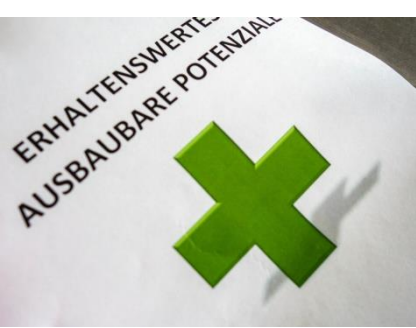


Schönfeld – Arbeiten & Investieren

Handlungsbedarf: Schönfeld als Unternehmensstandort vermarkten







13 neuer Fußweg
Fußläufige Verbindung
zwischen Weinbergsweg
und B 98



1 Gasversorgung
Angebot der ENSO
für Versorgung der
Haushalte mit
Erdgas

3 Radwege
Radwegenetz ausbauen / Lücken
schließen / Ausstattung verbessern
(Erreichbarkeit Schul- und Versorgungs-
zentren, touristische Nutzung)

4 Unternehmen im Ort
Auch nach Bau der
Umgehungsstraße
Ausschilderung der
Unternehmen beachten

6 Geflügelverein
Gute Unterstützung
durch die Gemeinde
bei Ausstellungen

7 Handwerk / Gewerbe
Sehr gute Unternehmen
vor Ort, Stärkung des
Gewerbes

12 Touristische Ausschilderung
Ausbau und Verbesserung der
touristischen Ausschilderungen (z.B.
Pilgerweg, Radweg über Schulweg)

PROBLEMBEREICHE |
DEFIZITE



**PROBLEMBEREICHE |
DEFIZITE**



2 Hochwasserschutz
Maßnahmeplanung
erforderlich + Umsetzung
(Entwässerung / Rückstau
Abwasser in den Ortsteilen)

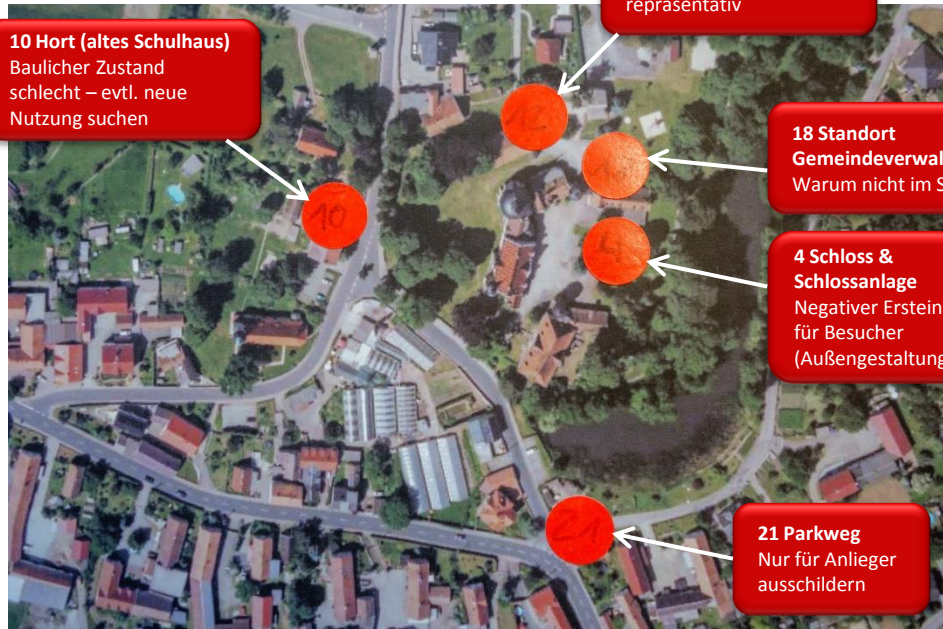
15 Turnhalle
Zu klein für Schul- und
Vereinsport



14 Sportplatz
Schlechter baulicher
Zustand Sozialgebäude

16 Parkplatz Arzt
Zu wenige
Parkflächen

**PROBLEMBEREICHE /
DEFIZITE**



10 Hort (altes Schulhaus)
Baulicher Zustand
schlecht – evtl. neue
Nutzung suchen

12 Kantine / Speisehalle
Unattraktiv / nicht
repräsentativ

**18 Standort
Gemeindeverwaltung**
Warum nicht im Schloss?

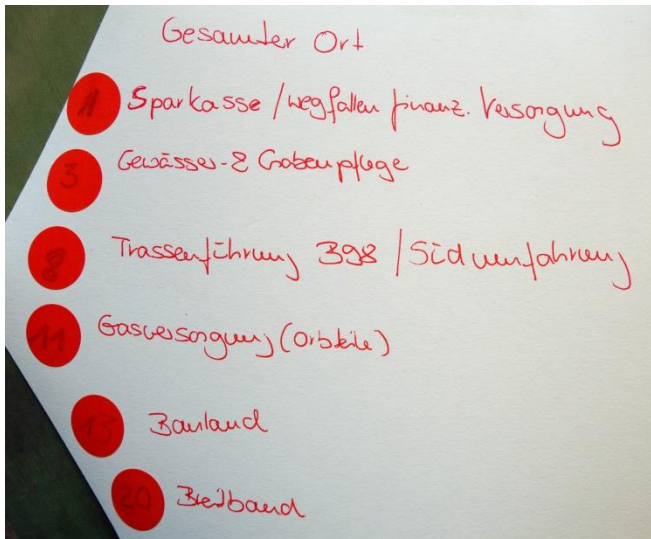
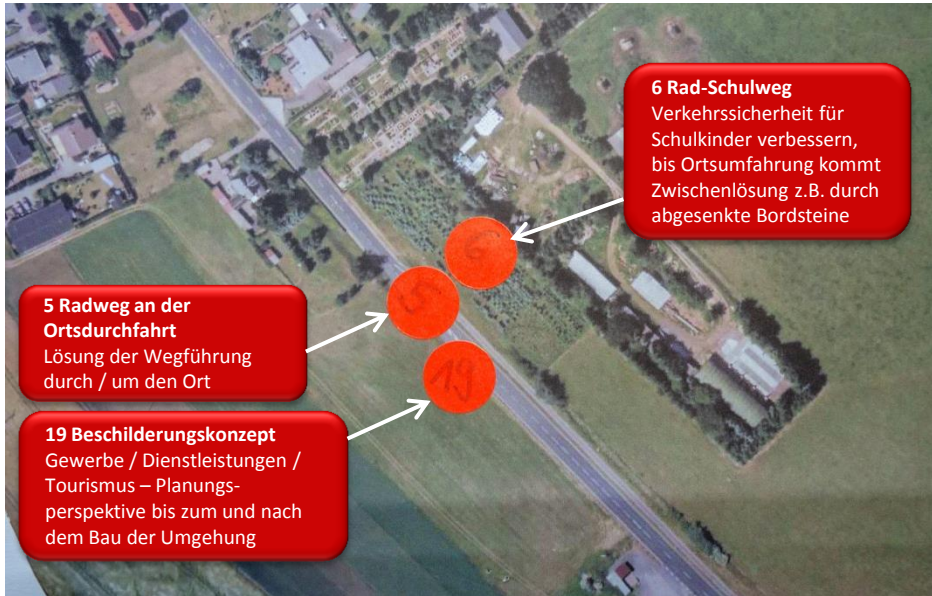
**4 Schloss &
Schlossanlage**
Negativer Ersteindruck
für Besucher
(Außengestaltung)

21 Parkweg
Nur für Anlieger
ausschildern

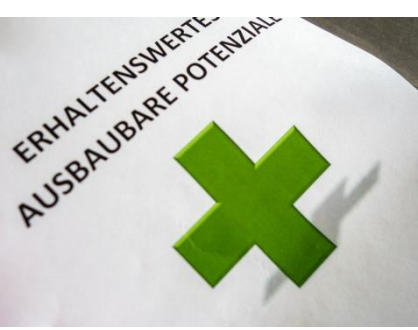


17 Verkehrsführung
Geschwindigkeits-
regulierung im Bereich
Zuwegung „Am Hang“ -
Siedlung

PROBLEMBEREICHE / DEFIZITE



- 1 Sparkasse**
Sicherstellung der finanziellen Versorgung des Ortes organisieren
- 3 Gewässer- & Grabenpflege**
Auch Privateigentümer in die Pflicht bei der Pflege der Gräben nehmen
- 8 Trassenführung B 98**
Ungünstige Trassenführung Südumfahrung
- 11 Gasversorgung Ortsteile**
Versorgung unklar, ungünstig für Ansiedlungswillige bei der Planung (besonders in den Ortsteilen)
- 13 Bauland**
Verfügbares Bauland fehlt
- 20 Breitband**
Mangelnde Versorgung, Ausbau vorantreiben



SONSTIGES



- Flächennutzungsplan bereits zur Genehmigung eingereicht (Handlungsmöglichkeiten durch Ausweisung von neuen Baugebiete und Gewerbeflächen)
- Schaffung von Ansiedlung junger Familien (teilweise auch Rückkehrer in den Ortsteilen)
- Nähe zur Autobahn als Argument für weitere Gewerbeansiedlungen
- Schloss als Wahrzeichen der Gemeinde Schönfeld